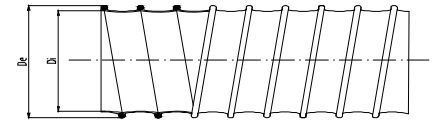


| Ø interior<br>Inside Ø<br>Ø intérieur | Ø exterior<br>Outside Ø<br>Ø extérieur | Peso<br>Weight<br>Poids | Vacío<br>Vacuum<br>Vide | Long. rollo<br>Coil length<br>Long. Cour |    |
|---------------------------------------|--|-------------------------|-------------------------|--|----|
| Tolerancia: ISO 1307                  |  | +/- 4%                  |                         | Mín S/ ISO 1307                          |    |
| "                                     | mm                                     | mm                      | mmH <sub>2</sub> O      | m  |    |
|                                       | 40                                     | 43                      | 135                     | 2,5                                      | 10 |
|                                       | 45                                     | 48                      | 155                     | 2,5                                      | 10 |
|                                       | 50                                     | 54                      | 168                     | 2,5                                      | 10 |
|                                       | 60                                     | 64                      | 200                     | 2,5                                      | 10 |
|                                       | 65                                     | 69                      | 216                     | 2,5                                      | 10 |
|                                       | 70                                     | 74                      | 230                     | 2,5                                      | 10 |
|                                       | 75                                     | 79                      | 235                     | 2,0                                      | 10 |
|                                       | 80                                     | 85                      | 260                     | 2,0                                      | 10 |
|                                       | 90                                     | 95                      | 290                     | 2,0                                      | 10 |
|                                       | 100                                    | 105                     | 320                     | 2,0                                      | 10 |
|                                       | 102                                    | 107                     | 325                     | 2,0                                      | 10 |
|                                       | 110                                    | 115                     | 352                     | 1,5                                      | 10 |
|                                       | 120                                    | 125                     | 455                     | 1,5                                      | 10 |
|                                       | 125                                    | 130                     | 395                     | 1,5                                      | 10 |
|                                       | 127                                    | 132                     | 405                     | 1,5                                      | 10 |
|                                       | 130                                    | 135                     | 410                     | 1,5                                      | 10 |
|                                       | 140                                    | 145                     | 430                     | 1,5                                      | 10 |
|                                       | 150                                    | 155                     | 475                     | 1,0                                      | 10 |
|                                       | 152                                    | 157                     | 480                     | 1,0                                      | 10 |
|                                       | 160                                    | 166                     | 505                     | 1,0                                      | 10 |
|                                       | 180                                    | 186                     | 550                     | 1,0                                      | 10 |
|                                       | 200                                    | 206                     | 616                     | 0,5                                      | 10 |
|                                       | 205                                    | 211                     | 650                     | 0,5                                      | 10 |
|                                       | 250                                    | 257                     | 900                     | 0,5                                      | 10 |
|                                       | 300                                    | 307                     | 1.160                   | 0,5                                      | 10 |
|                                       | 350                                    | 357                     | 1.480                   | 0,4                                      | 10 |
|                                       | 400                                    | 407                     | 1.760                   | 0,3                                      | 10 |



### Estructura / Structure:

Tubería flexible con tejido de Fibra de Vidrio entre capas de PVC y espiral de Acero.

Flexible PVC coated Glass Fibre ducting Tube with built-in rigid Steel spiral.

Tuyau en fibre de verre revêtu en PVC et avec spirale d'acier.

### Color / Colou / Couleur:

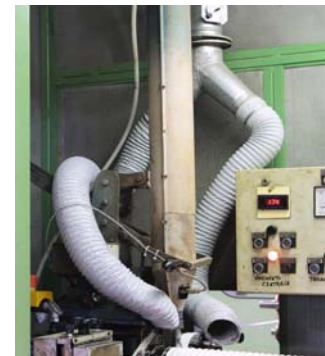
Gris / Grey / Grise.

### Temperatura de uso / Temp. range:

-20 °C +100 °C (con picos de 130°C)

Autoextinguible V0 según UL94

Extinguishness V0 according to UL94



\*\*\* Otros diámetros bajo petición - Further diameters upon request - Autres diâmetres sous demande

### Aplicaciones / Applications / Applications:

Canalización de aire (frío y caliente). Aspiración de humos, gases y polvos.

Ventilation and air-conditioning systems. Suction of fumes, gases and dust.

Aspiration et évacuation d'air et fumées chaudes. Installation d'aspiration et climatisation.

### Características / Features / Caractéristiques:

Elevada ligereza, flexibilidad y docilidad (comprimible hasta -80% de su longitud original)

Gran resistencia a los agentes agresivos y a la temperatura elevada. Radio de curvatura: 0,5xDi.

Very high lightness, flexibility, and docility (Can be pressed to -80% of its original length).

High resistnat to aggressive agents and at high temperatura. Bending radius: 0,5xDI.

Excelente légèreté, flexibilité et docilité (Comprimible à 80% de sa longueur).

Rayon de courbure: 0,5xDI.

Los valores de vacío y presión corresponden a temperaturas de trabajo de 23 ± 2°C. Flexiplas se reserva el derecho de modificar las especificaciones sin previo aviso.

The detailed values of resistance to vacuum and pressure correspond to working temperatures between 23 ± 2°C. Specifications are subject to change without notice.

Le valeurs de résistance à la pression et vide correspondent aux températures de travail de 23 ± 2°C. Flexiplas se réserve le droit de modifier les spécifications sans avis préalable